



Tubes à rabouter

Photo n°1 : Vue de loin de la structure à raccorder

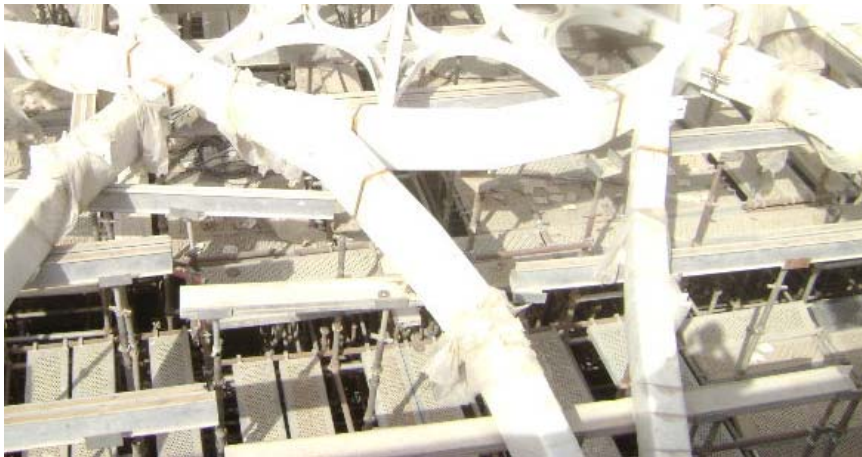


Photo n° 2 : vue de dessus d'une partie de la structure



Photo n° 3 : Vue de dessus



Photo n°4 : vue de côté



Photo n°5 : Vue de côté





Photo n° 6 : vue de dessous



Photo n° 7 : Vue de dessus de la pièce préparé pour qualifier les soudeurs (jeu de 13 mm)



Photo n°8 : Vue de dessous de la pièce pour QS (jeu avec la latte support de 6 mm)